

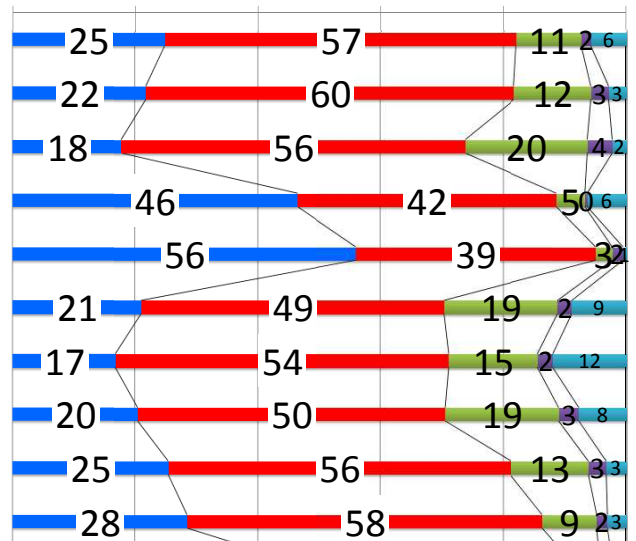
平成28年度 学校評価

■ そう思う ■ ほぼそう思う ■ あまり思わない ■ そう思わない ■ わからない

0% 20% 40% 60% 80% 100%

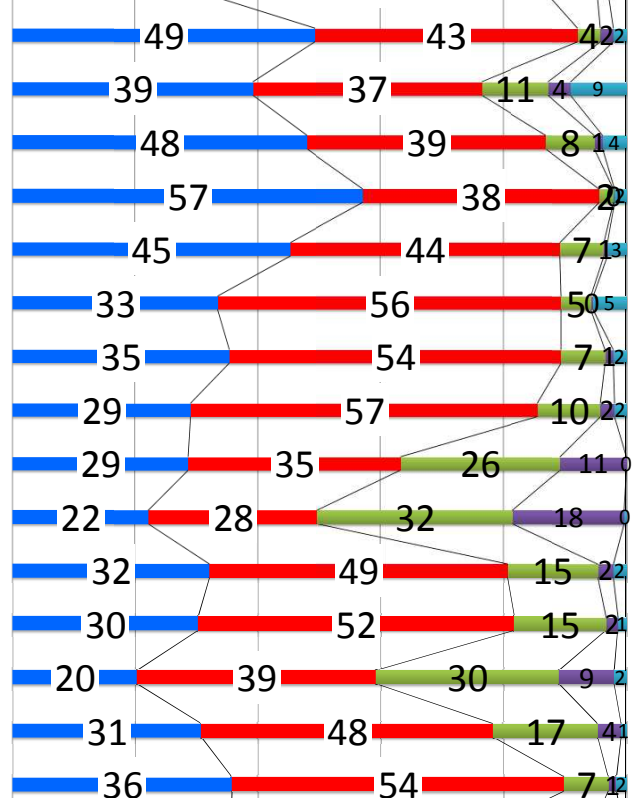
【学校での教育活動について】

- ①学校の授業はわかりやすく意欲をもって取り組めるよう工夫されている。
- ②学校は事故防止や不審者対策など適切に対応している。
- ③学校は安全で清潔な環境整備に努めている。
- ④学校の受付や電話での対応は丁寧である。
- ⑤学校給食は、子どもの発育や食育に配慮し適切に実施されている。
- ⑥学校は、子どもについて相談できる体制を整えている。
- ⑦学校は保護者の声を大切にした教育活動を行っている。
- ⑧学校は経営方針(み・そ・あ・じ等)や重点をわかりやすく伝えている。
- ⑨学校は家庭訪問、授業参観・懇談会、各行事等により家庭との連携を密にしている。
- ⑩学校は、学校・学年・校長室だより・HP等により学校の様子を伝えている。



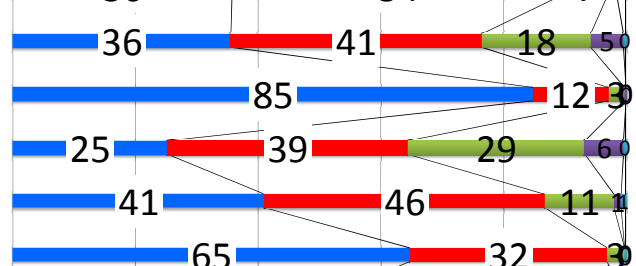
【児童の様子について】

- ①学校での生活を楽しく感じている。
- ②信頼できる先生がいる。
- ③信頼できる友達がいる。
- ④友達と仲よく生活しようと努めている。
- ⑤友達や集団のために役立つと頑張っている。
- ⑥「五小子どものやくそく」など集団生活のルールが守られている。
- ⑦素直な気持ちで話を聞くことができる。
- ⑧学習内容を理解している。
- ⑨宿題以外の自主的な学習に取り組んでいる。
- ⑩進んで読書に取り組んでいる。
- ⑪元気なあいさつや返事をすることができる。
- ⑫「ありがとう」「ごめんなさい」を素直に言うことができる。
- ⑬そうじや身の回りの整理整頓を行うことができる。
- ⑭健康に気を付け、進んで運動に取り組んでいる。
- ⑮学校内や登下校中など安全に気をつけている。



【家庭での様子について】

- ①子どもは早寝・早起きをしている。
- ②子どもは朝食を食べてから登校している。
- ③子どもは家庭学習・テレビ、ゲームをする時間にけじめをつけている。
- ④学校での出来事などについて子どもと話をしている。
- ⑤交通事故や不審者に注意するよう呼びかけている。



【携帯電話・スマホについて】

- ①子どもに携帯電話・スマホを持たせている。(はい・いいえ)
- ②携帯電話・スマホの使い方について約束を決めている。(はい・いいえ)

